

Rundteile

Wir fertigen Schneckenelemente, Drosselringe und Seierringe in allen Größen und Abmessungen für Schneckenpressen Pressentypen aller bekannten Hersteller.

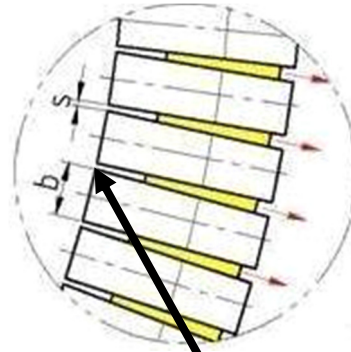
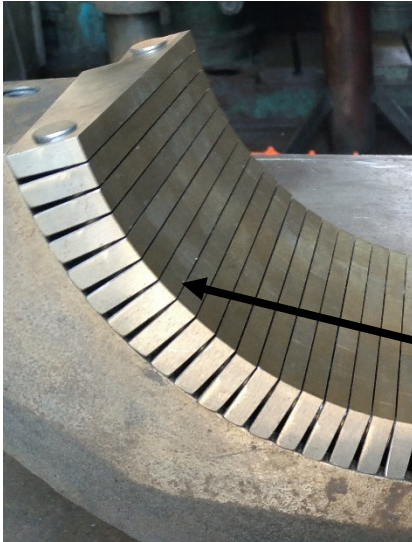


- Aus einem Werkstück gefertigt
- Mehrlagige Panzerung der Schneckenelemente und Ringe auf der Produktseite
- Oberfläche geschliffen und poliert
- Mit stirnseitiger Nut zum Einlegen eines Dichtungsringes
- Auf Wunsch, besonders für große und schwere Teile, mit stirnseitigen Gewindebohrung zur Befestigung von Abziehhilfe zur Demontage

Flachteile

Wir fertigen Stäbe nach eigenem Design Abstreifer und Klemmleisten in allen Größen und Abmessungen für Schneckenpressentypen aller bekannten Hersteller. Für Seiherstäbe mit gängigen Abmessungen ist eine sofortige Lieferung ab Werk möglich.

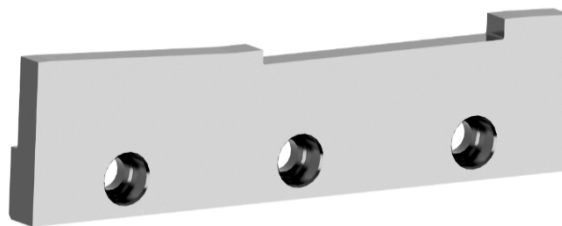
Seiherstäbe, Klemmleisten



Freie Drainage über
die volle Stablänge

- Panzerung der Stäbe bzw. Klemmleisten auf der Prozessseite
- Dadurch verschleißarm und langlebig
- Integrierte Distanzkörper mit weitem Spaltabstand im hinterm Bereich
- Vergrößerung der Siebfläche um ca. 20%
- Vereinfachte und verkürzte Montage
- Stabile Lage der Seiherstäbe

Abstreifer



- Gefertigt aus hochverschleißfesten so genannten Werkzeugstählen
- Durch Härten im Vakuum und Anlassen verschleißarm und langlebig
- Erhöhte Pressenverfügbarkeit